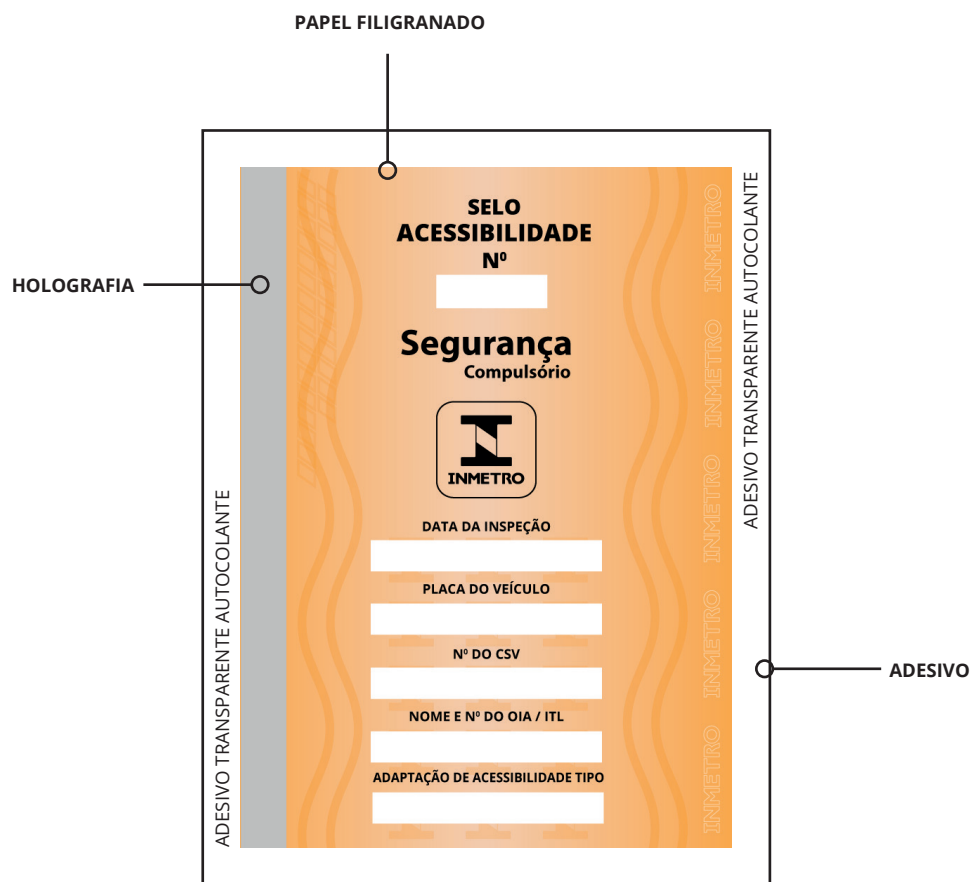


ESPECIFICAÇÕES TÉCNICAS DE IMPRESSOS DE SEGURANÇA

ACESSIBILIDADE VEÍCULO URBANO

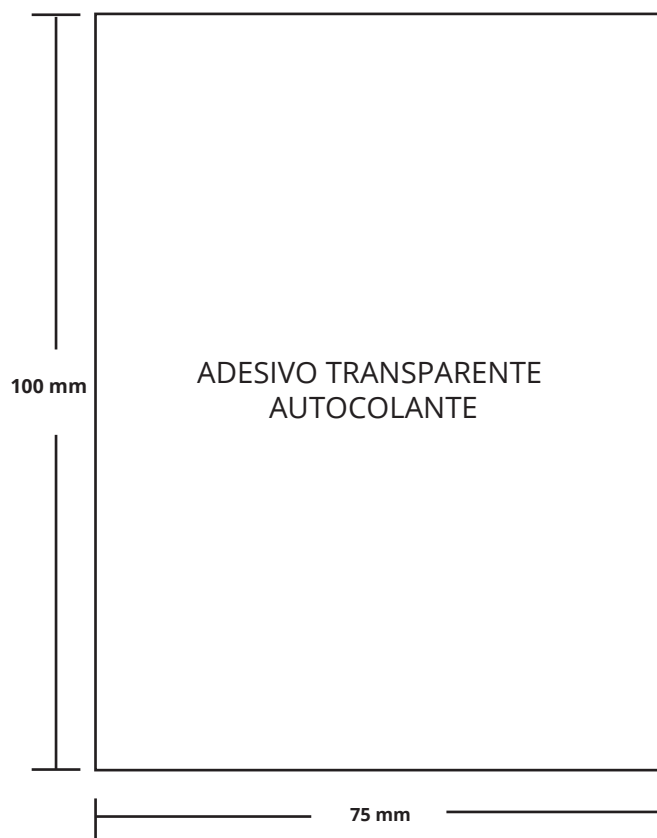
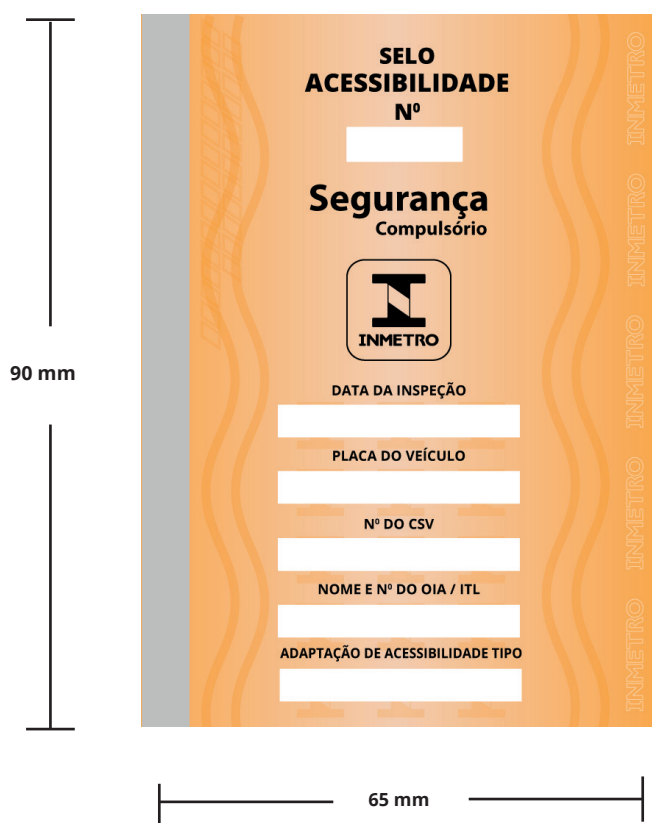


INMETRO



■ FORMATO

- Lâmina, medindo 65 mm (largura) x 90 mm (altura)
- Adesivo transparente autocolante para parabrisas, medindo 75 x 100mm.
- **Holografia: 6 mm (largura) x 90 mm (altura)**



CORES

Os padrões de cores seguem na escala CMYK

LOGO INMETRO



■ C100 M100 Y100 K100

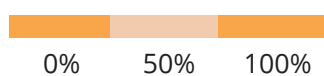
FUNDO DEGRADÊ



■ C22 M0 Y36 K0

■ C4 M22 Y30 K0

LOCALIZAÇÃO



TEXTO

■ PRETO

■ C100 M100 Y100 K100

■ SEGURANÇA

PAPEL DE SEGURANÇA

Papel filigranado (marca d água) 94 g/m²; apresentando fibras de segurança visíveis e invisíveis detectadas sob luz ultravioleta.

HOLOGRAFIA

Holografia de alta segurança e EXCLUSIVA DA PRÓPRIA GRÁFICA.

PELÍCULA AUTOADESIVA

Adesivo transparente autocolante para parabrisas, medindo 75 x 100mm.